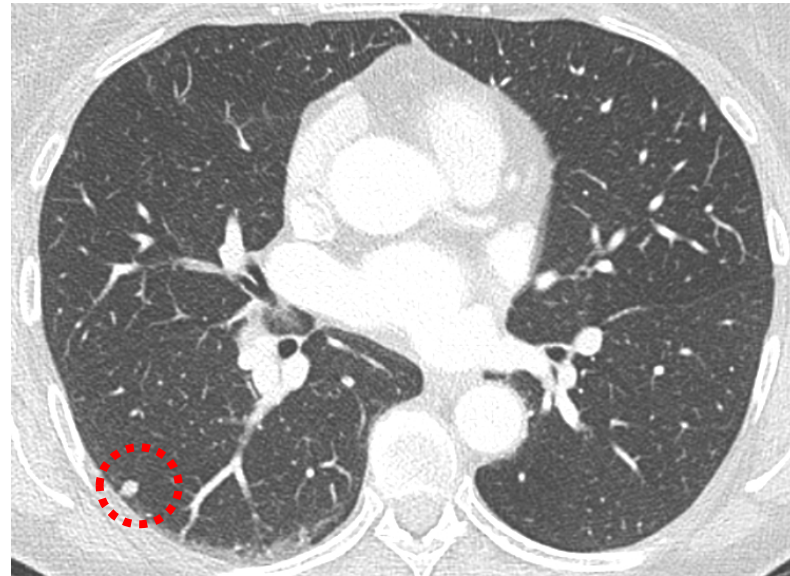
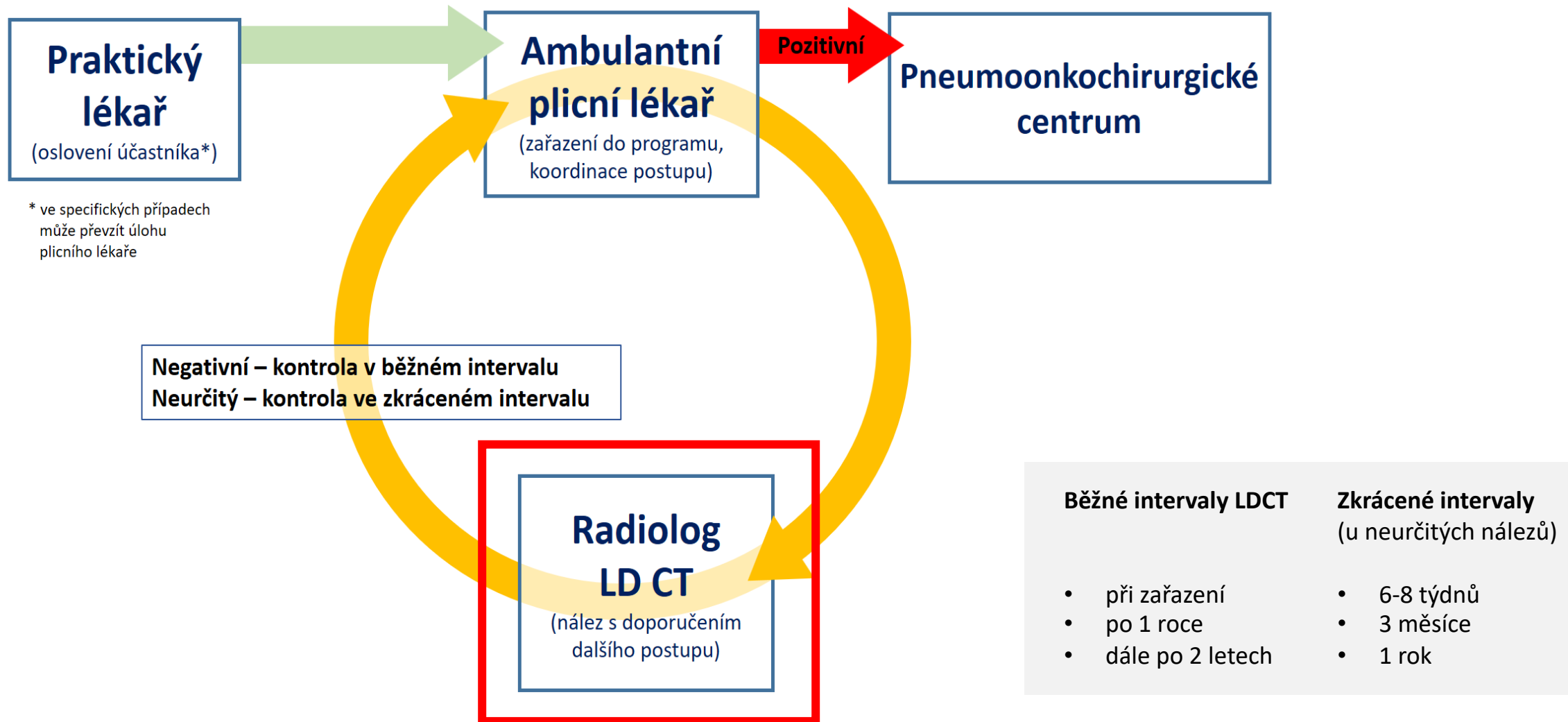


# Zkušenosti radiologů s Programem časného zachytu karcinomu plic

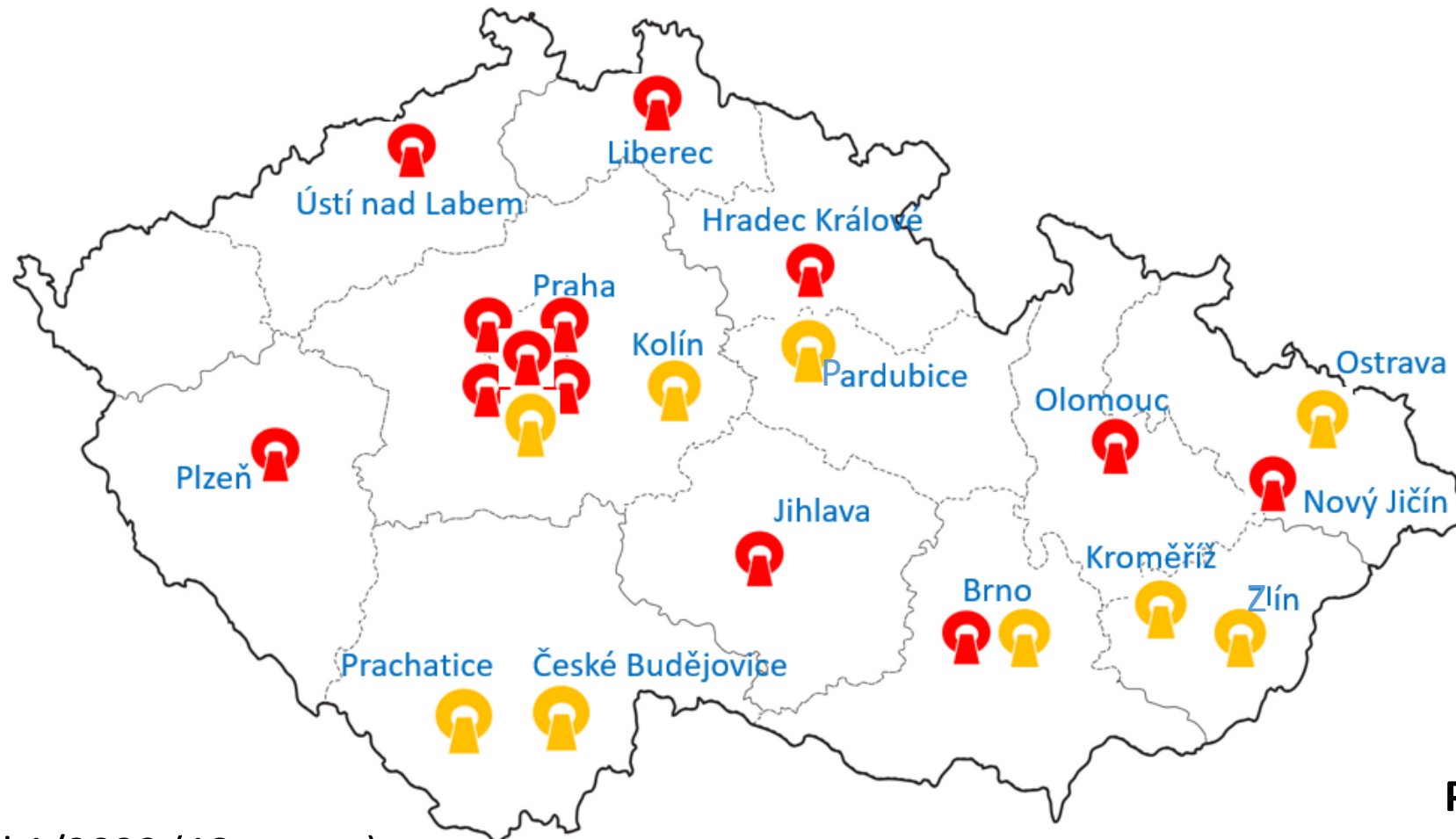
Hynek Mírka, Radiologická společnost ČLS JEP, Klinika zobrazovacích metod LF UK a FN v Plzni




# Role radiologa v Programu



# Radiologická centra zapojená do Programu



 od 1/2022 (13 center)

 od 7/2022 (9 center)

## Předávání zkušeností

- e-mail
- telekonference
- prezenční konference

# CT vyšetření

Dotazník pacienta v rámci monitoringu programu časného zachytu karcinomu plic (vyplňte prosím v každém kole programu)

Psaný text pište prosím velkým hůlkovým písmem pouze do vyznačených polí, u otázek s výběrem možností použijte křížek

### ZÁKLADNÍ ÚDAJE

1. Rodné číslo:  /   2. Pohlaví:  Muž  Žena  
 3. Ulice:   
 4. Číslo popisné:  5. Číslo orientační:   
 6. Město:  7. PSČ:   
 8. Jaké je vaše nejvyšší dosažené vzdělání? (Prosím vyberte pouze jednu možnost)  
 Bez vzdělání / Základní  
 Střední (s maturitou / bez maturity / výuční list)  
 Vysokoškolské (včetně VOŠ)  
 9. Tělesná výška:  cm 10. Tělesná hmotnost:  kg  
 (Prosím uveďte čísla)

### VYPLŇNÍ PACIENT

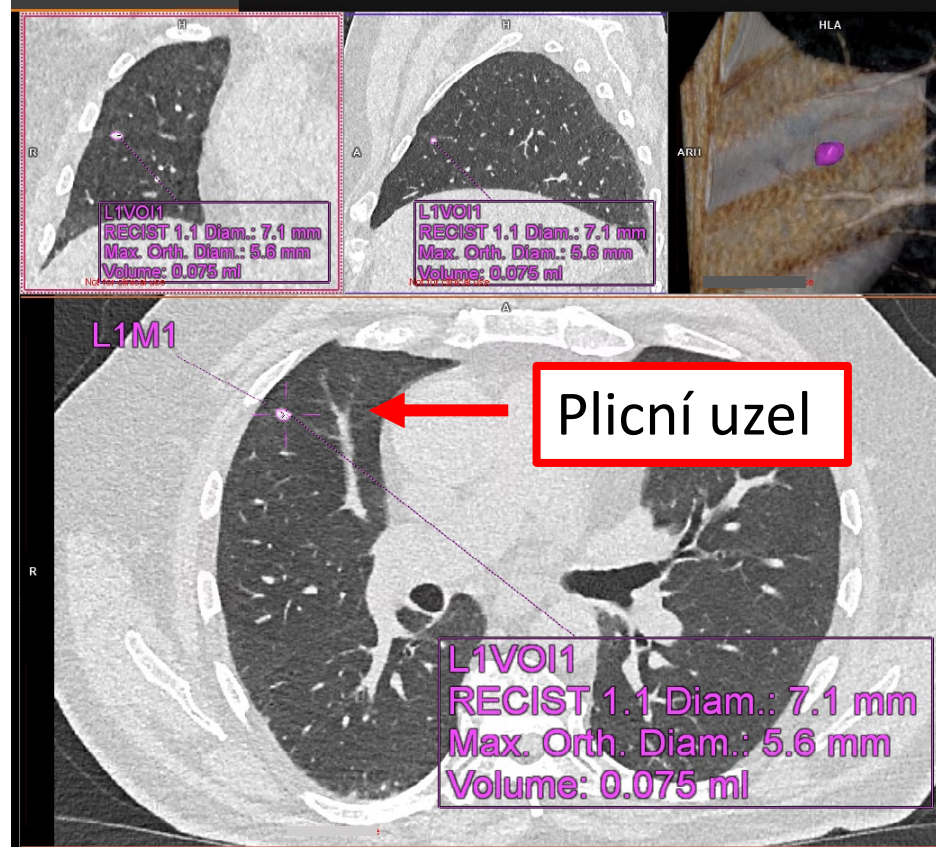
11. Jste aktivní kuřák?  
 Ano  
 Ne, jsem bývalý kuřák → 12. Před kolika lety jste zanechal/a kouření? (Prosím uveďte číslo)   
 13. Kolik let kouříte, případně kolik let jste kouřil/a? (Prosím uveďte číslo)   
 14. Byl Vám v minulosti diagnostikován zhoubný nádor?  Ano  Ne  
 15. Byl diagnostikován karcinom plic někomu z Vaší rodiny?  Ano  Ne  
 16. Pocíval/a jste v poslední době možné příznaky onemocnění plic (např. děle trvající kašel, vykašlávání krve, zadýchávání se, bolest při dýchání či kašláni apod.)?  Ano  Ne

### DOPLŇNÍ AMBULANTNÍ PNEUMOLOG

17. Významný kontakt s radonem či azbestem nebo jinými karcinogenními látkami  Ano  Ne  
 18. Počet balíčků cigaret: (Prosím uveďte číslo)   
 Osobní anamnéza (neuvádět nálezy nově zjištěné v rámci programu):  
 19. CHOPN:  Ano  Ne 20. Plicní fibróza:  Ano  Ne 21. Chronická bronchitida:  Ano  Ne  
 Výsledky vyšetření u pneumologa:  
 22. Fyzikální vyšetření: 23. RTG plic:  
 Normální nálezy  Normální nálezy  
 Patologický poslechový nálezy  Patologický nálezy  
 24. Funkční vyšetření: (Uveďte jednu možnost) 25. Intervenční pro aktivní kuřáky: (Možnost více odpovědí)  
 Normální nálezy  Poskytnuta krátká intervence  
 Obstrukční ventilační porucha  Předán informační leták  
 Restrikční ventilační porucha  Doporučení do centra pro závislé na tabáku  
 Kombinovaná ventilační porucha  Doporučení vyšetřenému lékaři  
 Nespecifikovaná ventilační porucha  Doporučení do poradenského centra pro lékaře



Děkujeme za vyplnění tohoto dotazníku



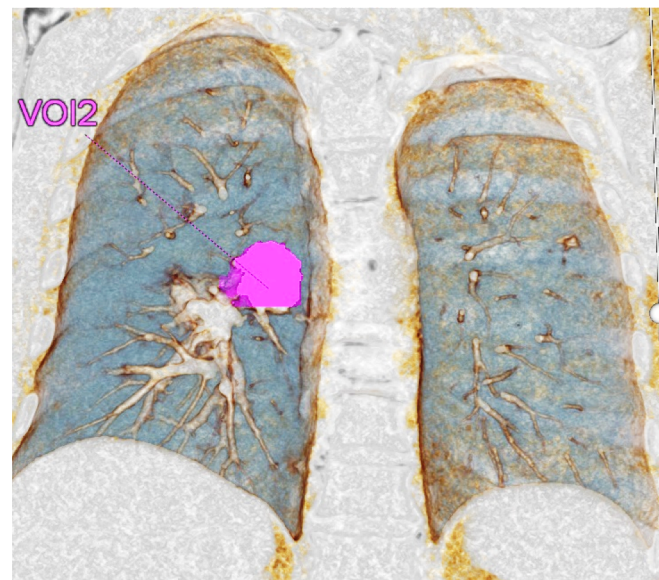
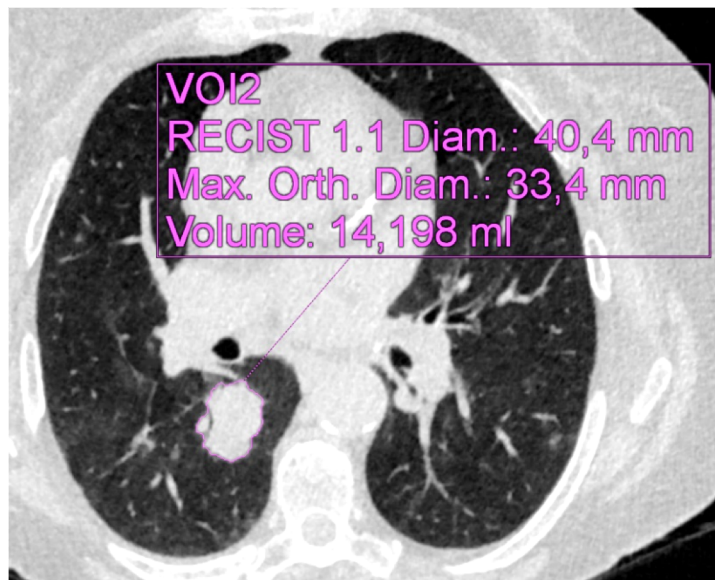
Sběr anamnestických dotazníků  
 Souhlas se zpracováním os. údajů

Provedení a vyhodnocení CT

- nízká dávka, rychlé, bez přípravy
- využití umělé inteligence

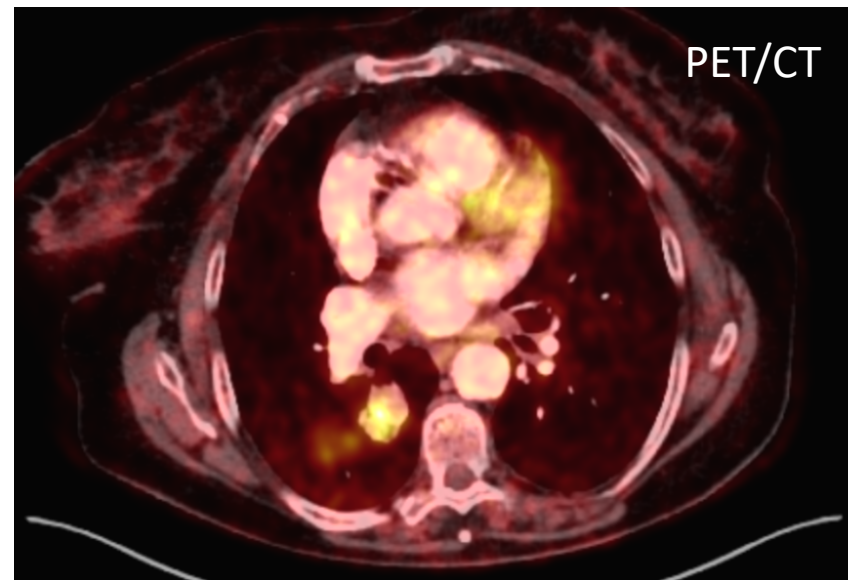
Datový výstup pro ÚZIS

# Pozitivní nález



## Vyšetření v rámci Programu s pozitivním nálezem

Riziko malignity se určuje podle velikosti a rychlosti růstu na kontrolách



## Předání pacienta do pneumoonkochirurgického centra

- podrobnější diagnostika (PET, bronchoskopie, biopsie ...)
- určení histologického typu a stádia
- rozhodnutí o léčbě

# Počty vyšetření, výsledky

|                 | <b>FN Plzeň (k 8.7.)</b> | <b>ČR (k 16.6.)</b> |
|-----------------|--------------------------|---------------------|
| Počet vyšetření | 40                       | 401                 |
| Pozitivní       | 2,5 % (1)                | 5,2 %               |
| Neurčité        | 25 % (10)                | 25 %                |
| Negativní       | 72,5 % (29)              | 68,8 %              |
| Nález uzlů      | 77,5 % (31)              |                     |

# Závěr

- program se postupně rozjíždí (podle očekávání)
- radiologická pracoviště jej zvládají
- odstraňujeme dílčí nedostatky a nejasnosti
- první výsledky odpovídají předpokladům