

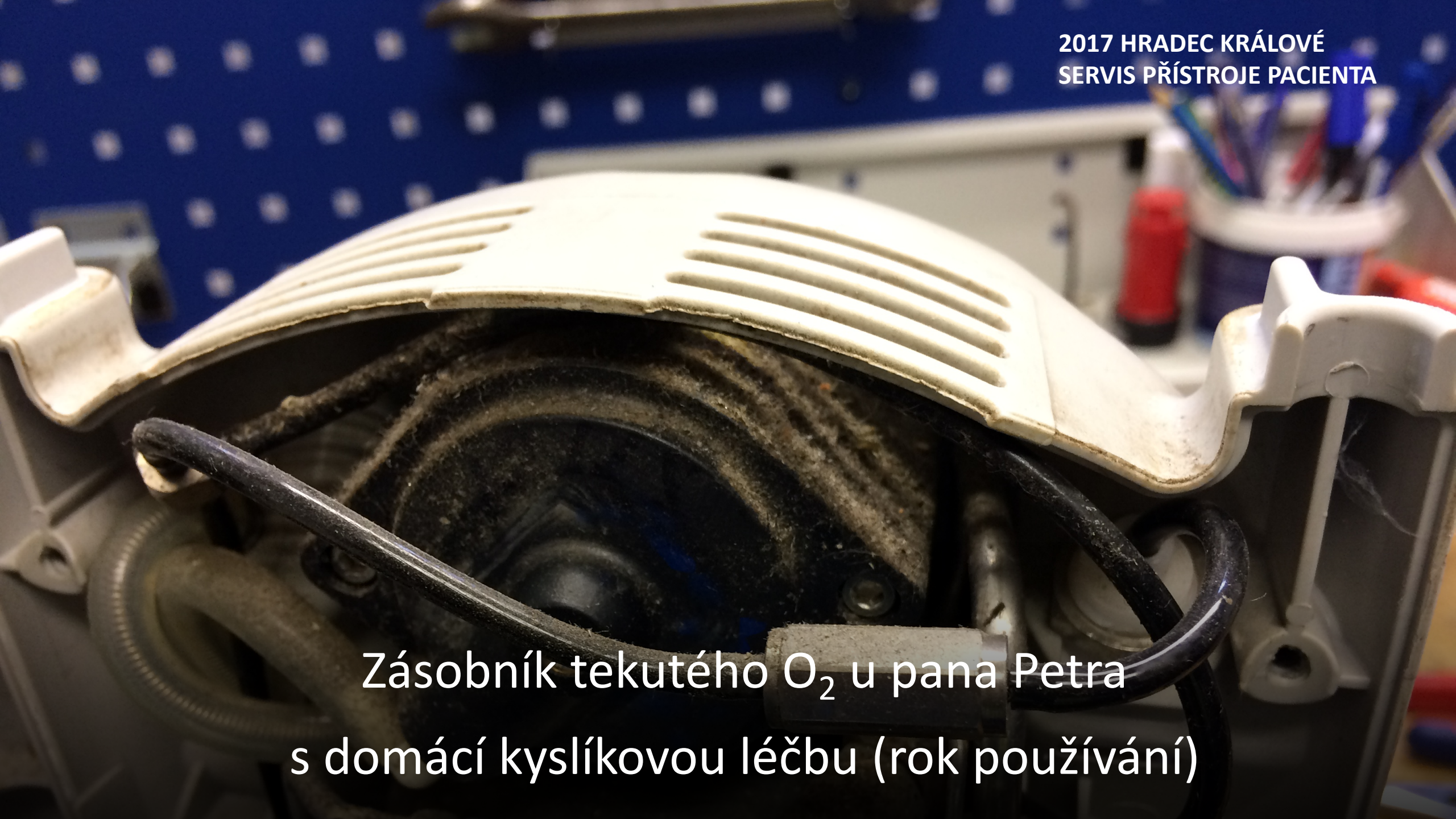


# Provázanost programu časného záchytu rakoviny plic, záchytu chronické obstrukční plicní nemoci (CHOPN) a dalších plicních nemocí

Vladimír Koblížek, Plicní klinika FNHK a LFHK UK

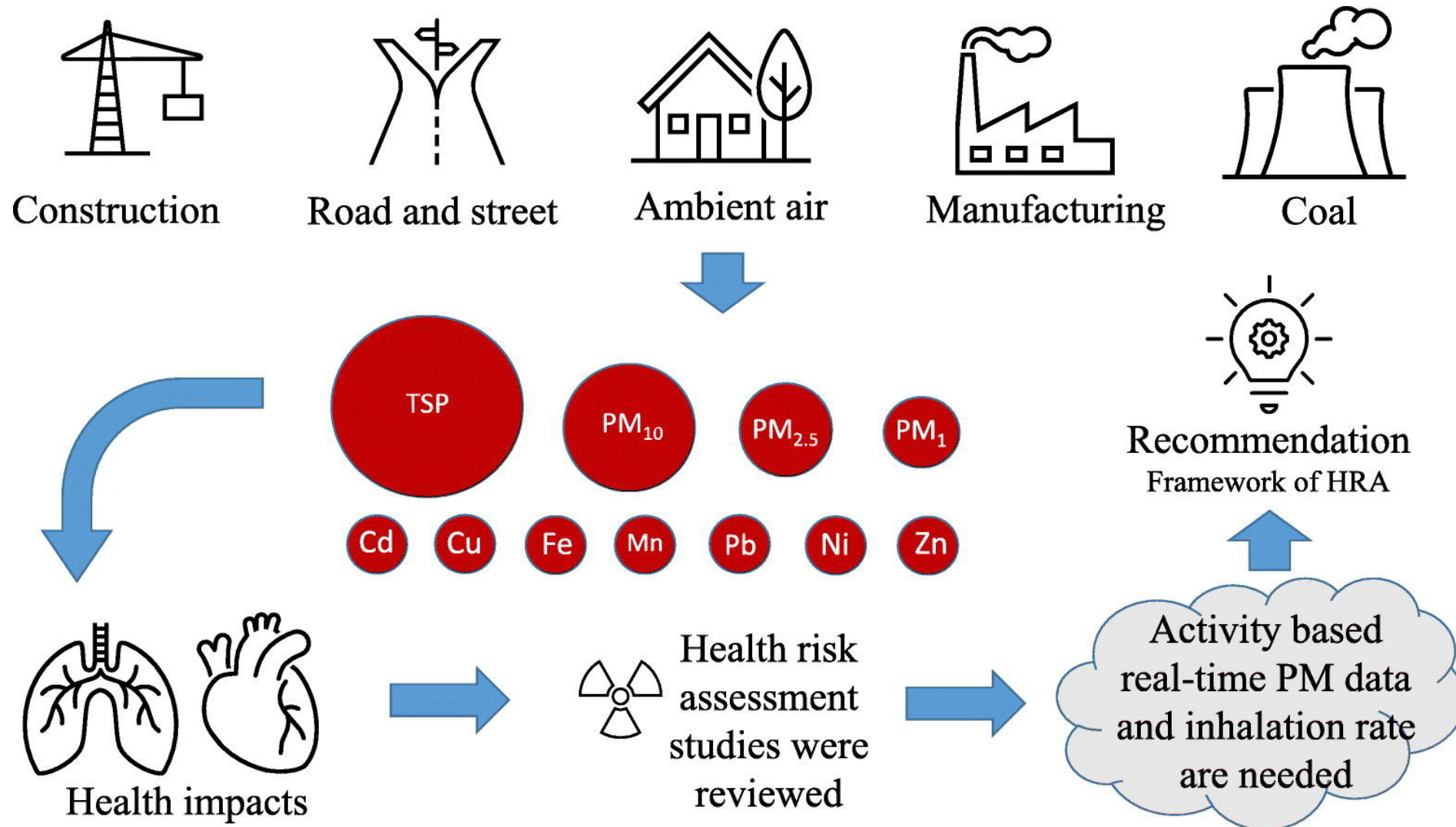


ČESKÁ PNEUMOLOGICKÁ  
A FTIZEOLOGICKÁ SPOLEČNOST  
České lékařské společnosti J. E. Purkyně

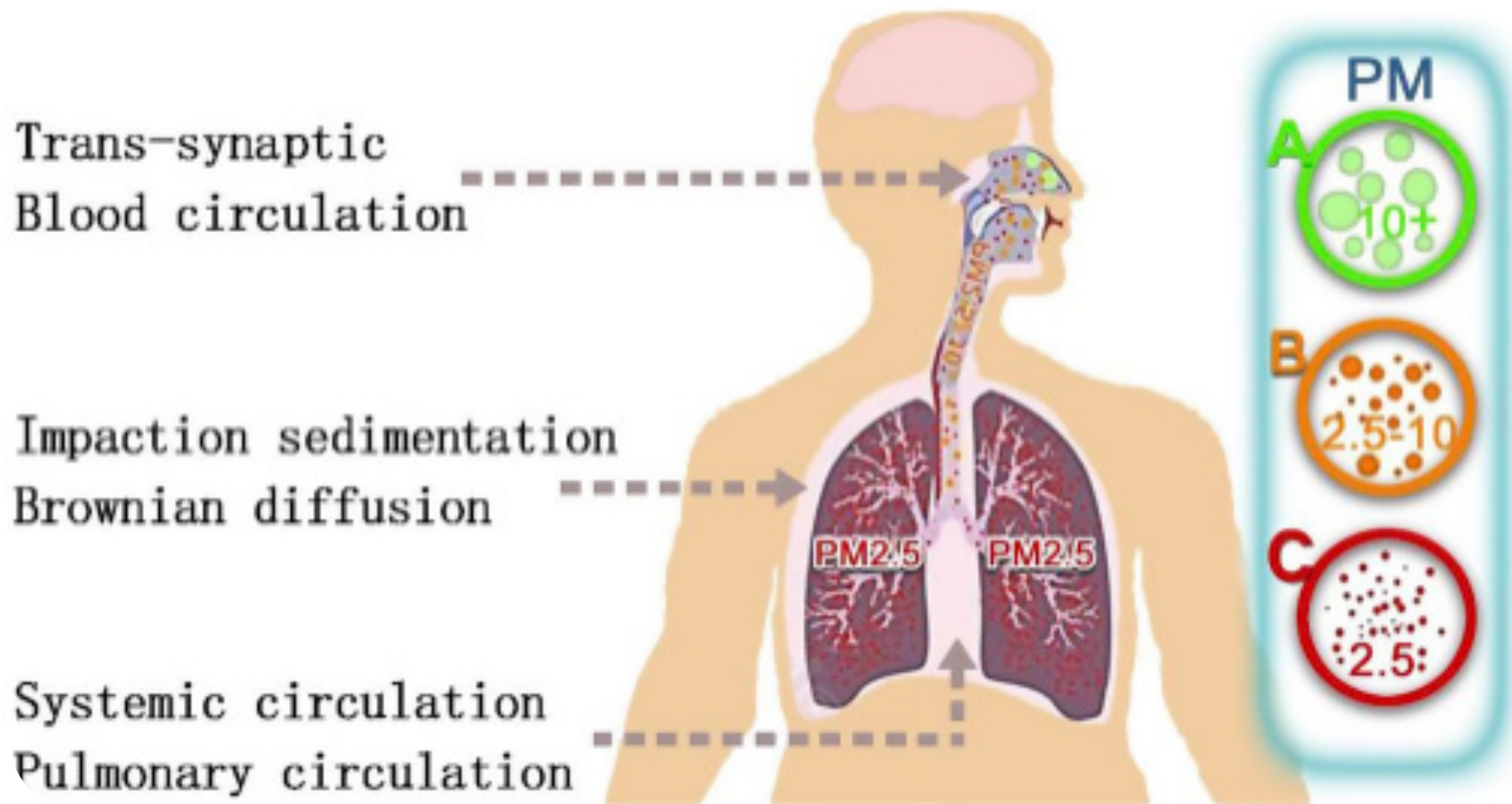


Zásobník tekutého O<sub>2</sub> u pana Petra  
s domácí kyslíkovou léčbu (rok používání)

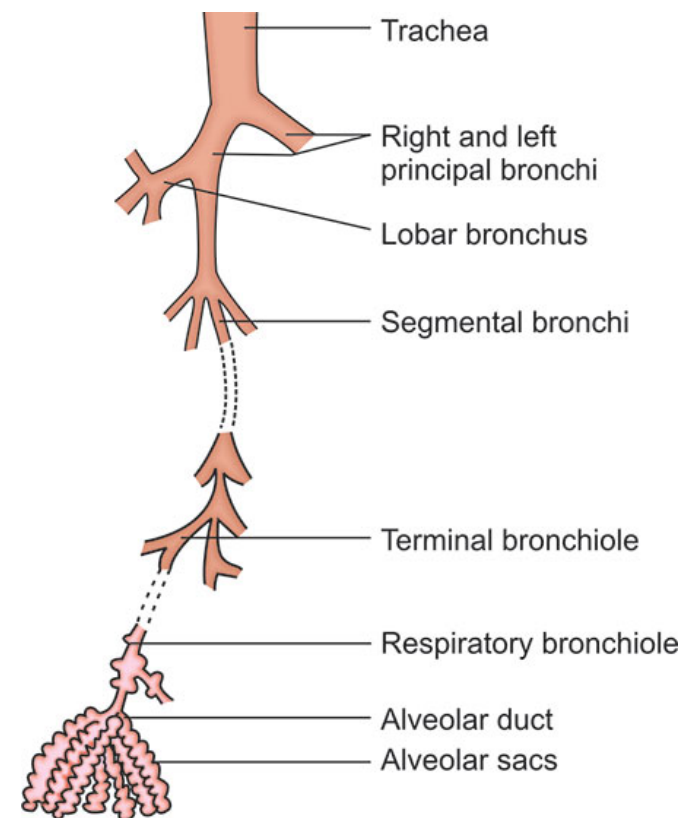
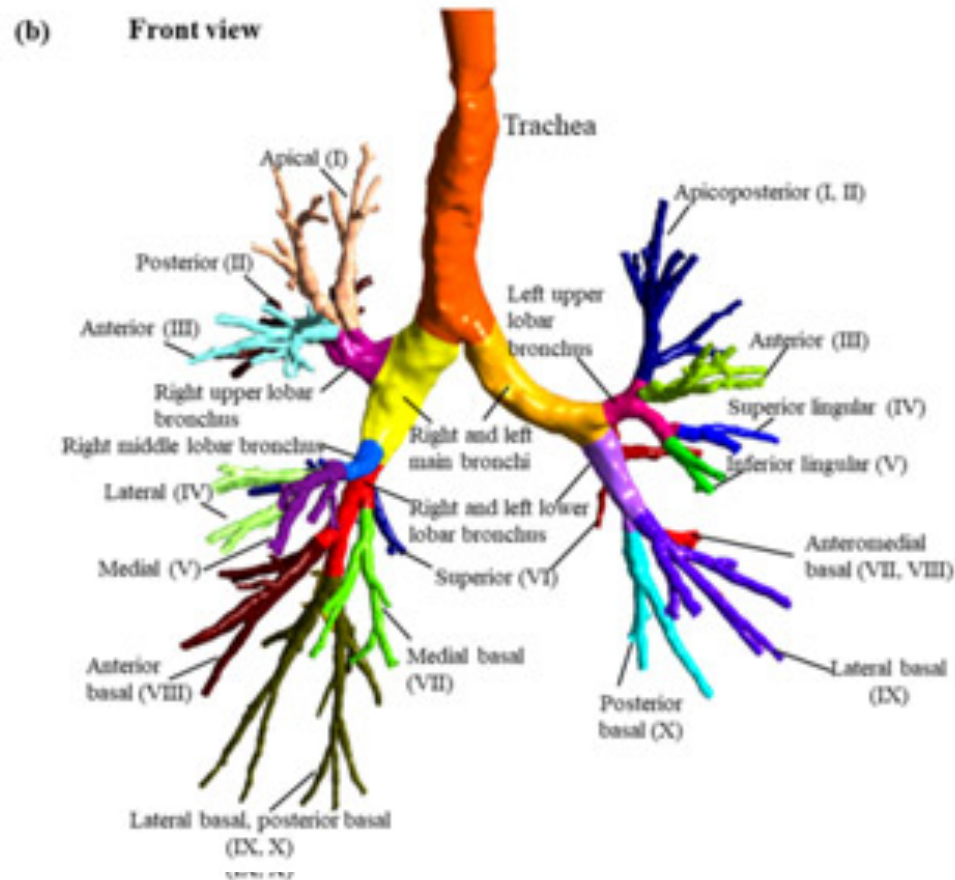
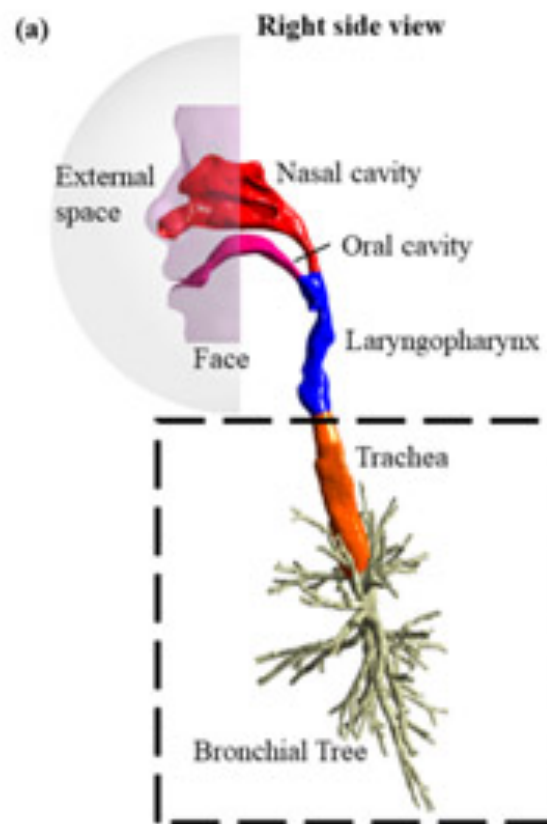
# Každodenní setkávání se škodlivinami v ovzduší



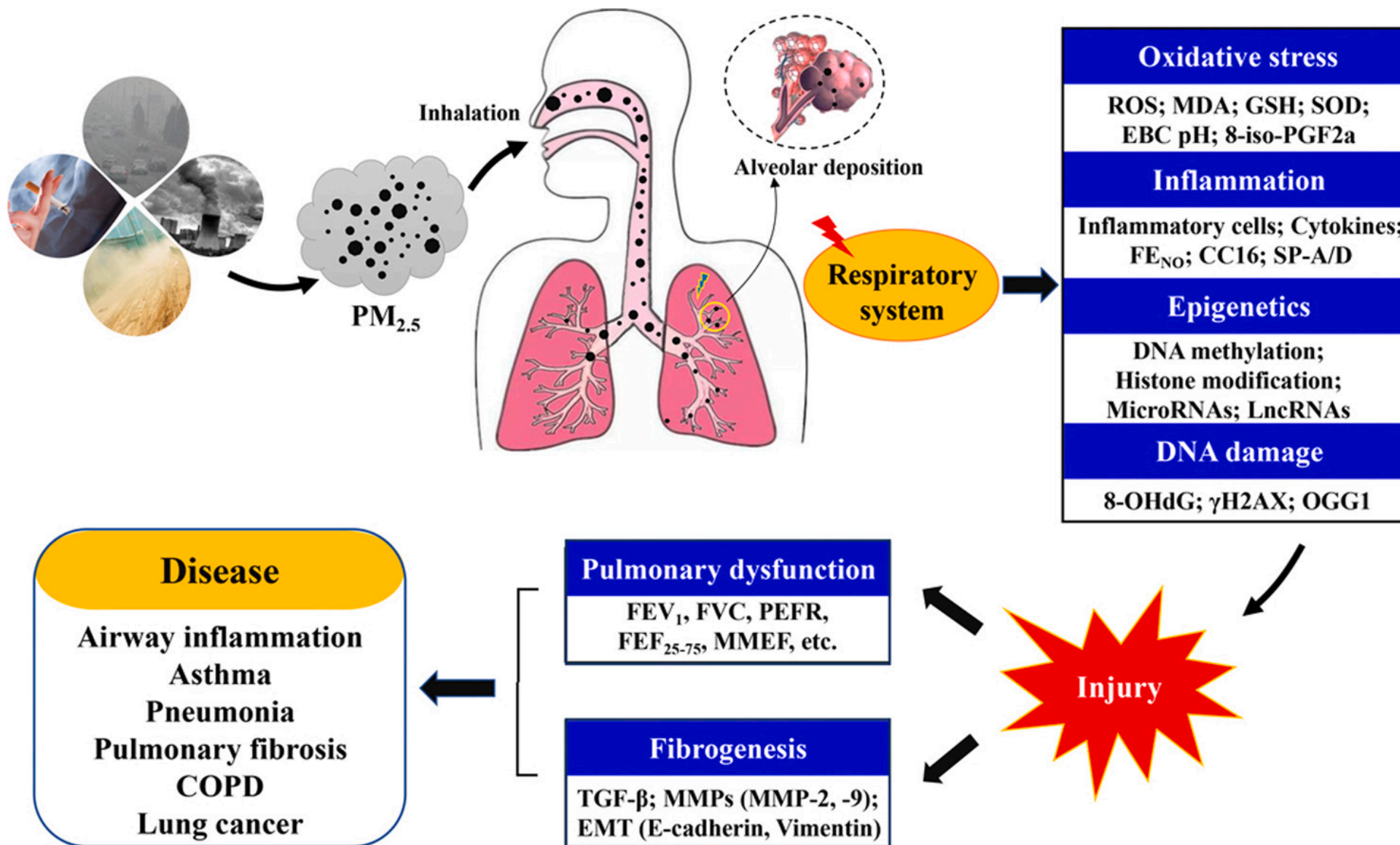
# Cesta škodlivin do lidského těla



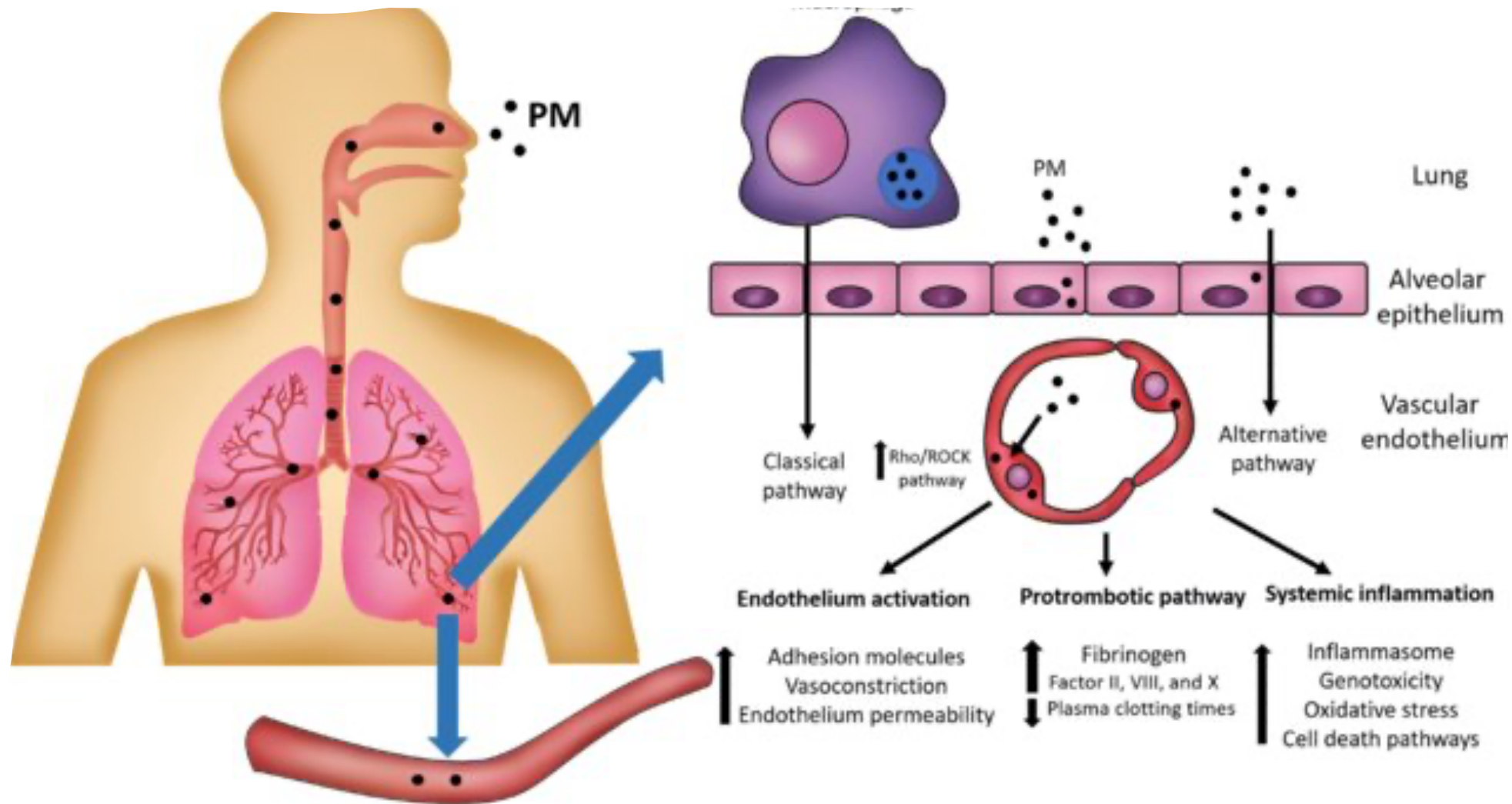
Větší částice zůstávají v horních dýchacích cestách.  
Menší pokračují dále. Nejmenší se mohou dostat do krve.



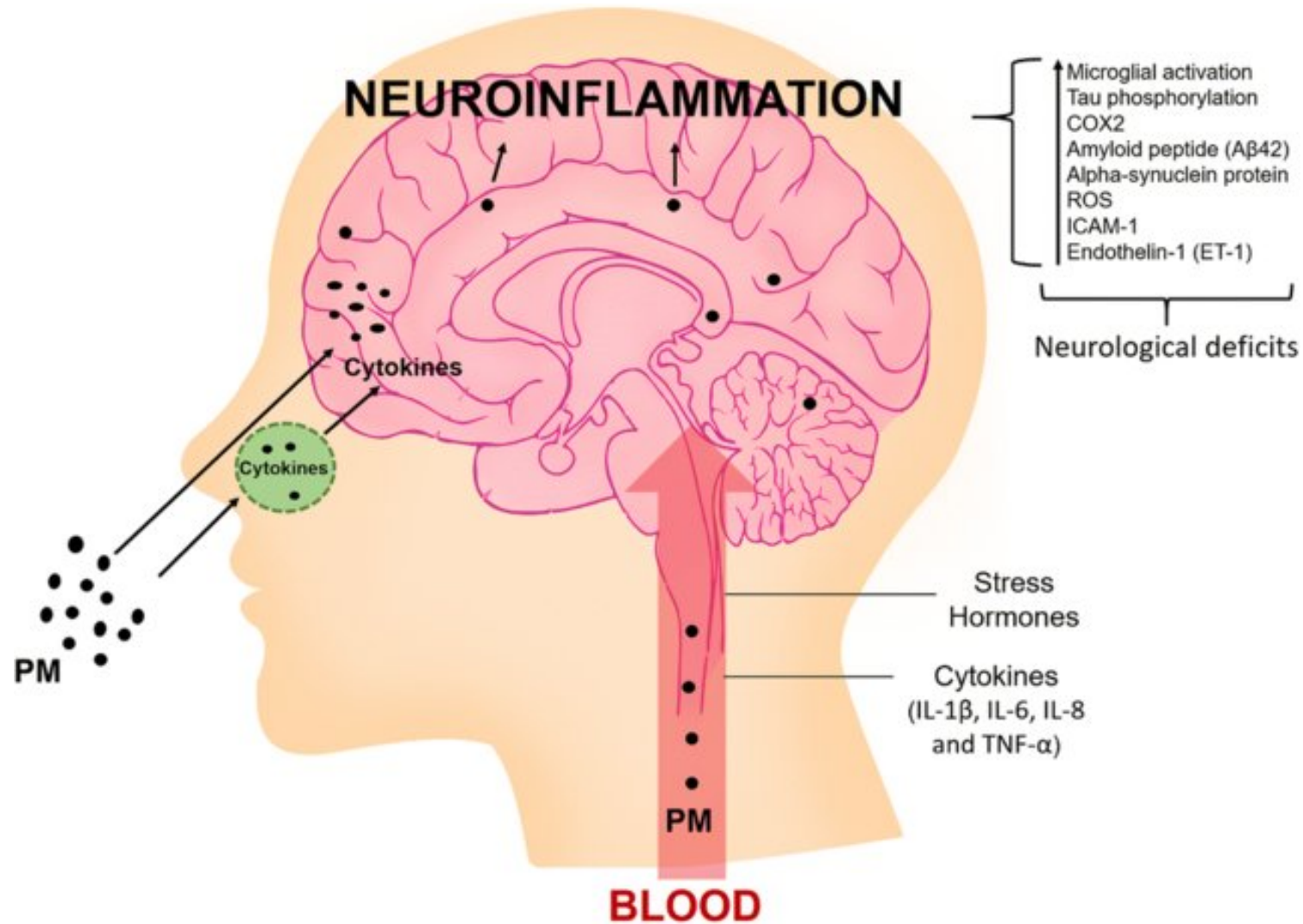
# Nejvýraznější poškození – dolní DC a plíce



# Navíc průnik škodlivin - do krve, poškození cév/srdce



# Dokonce dochází k poškození mozku

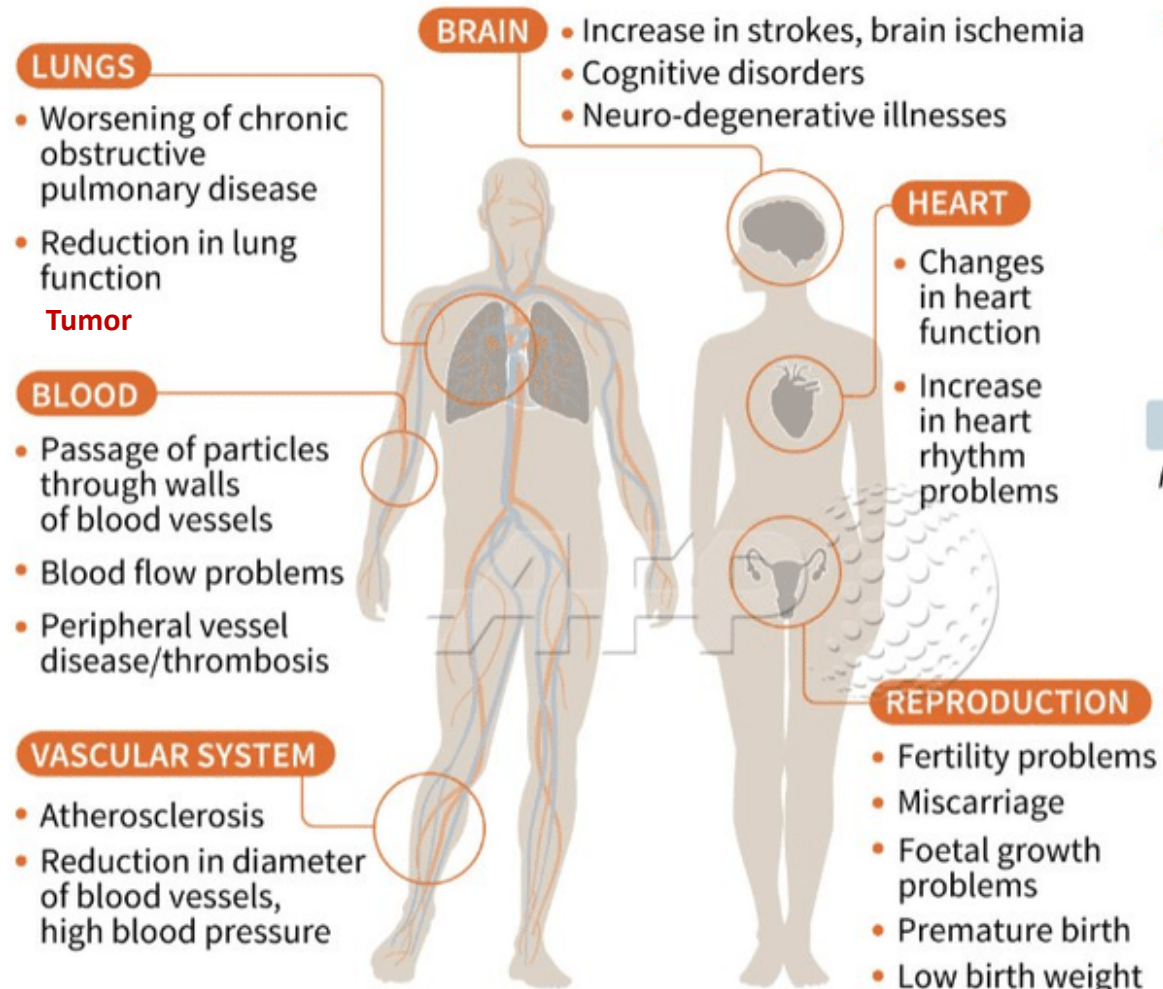




# Zdravotní dopad zevního znečištění

## Deadly impact of air pollution

### How fine particles affect the body

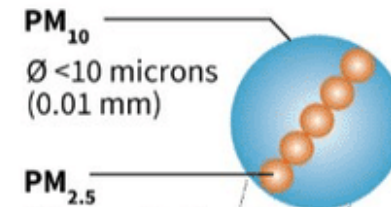


### Effects of exercise

- 5 times more pollutants inhaled during moderate exercise than at rest
- Deeper penetration of pollutants into the lungs
- Blood levels of toxins in city runners along busy roads can double after 30 minutes to those of regular smokers

### Fine particles

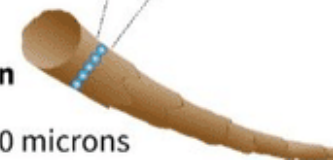
PM = particulate matter



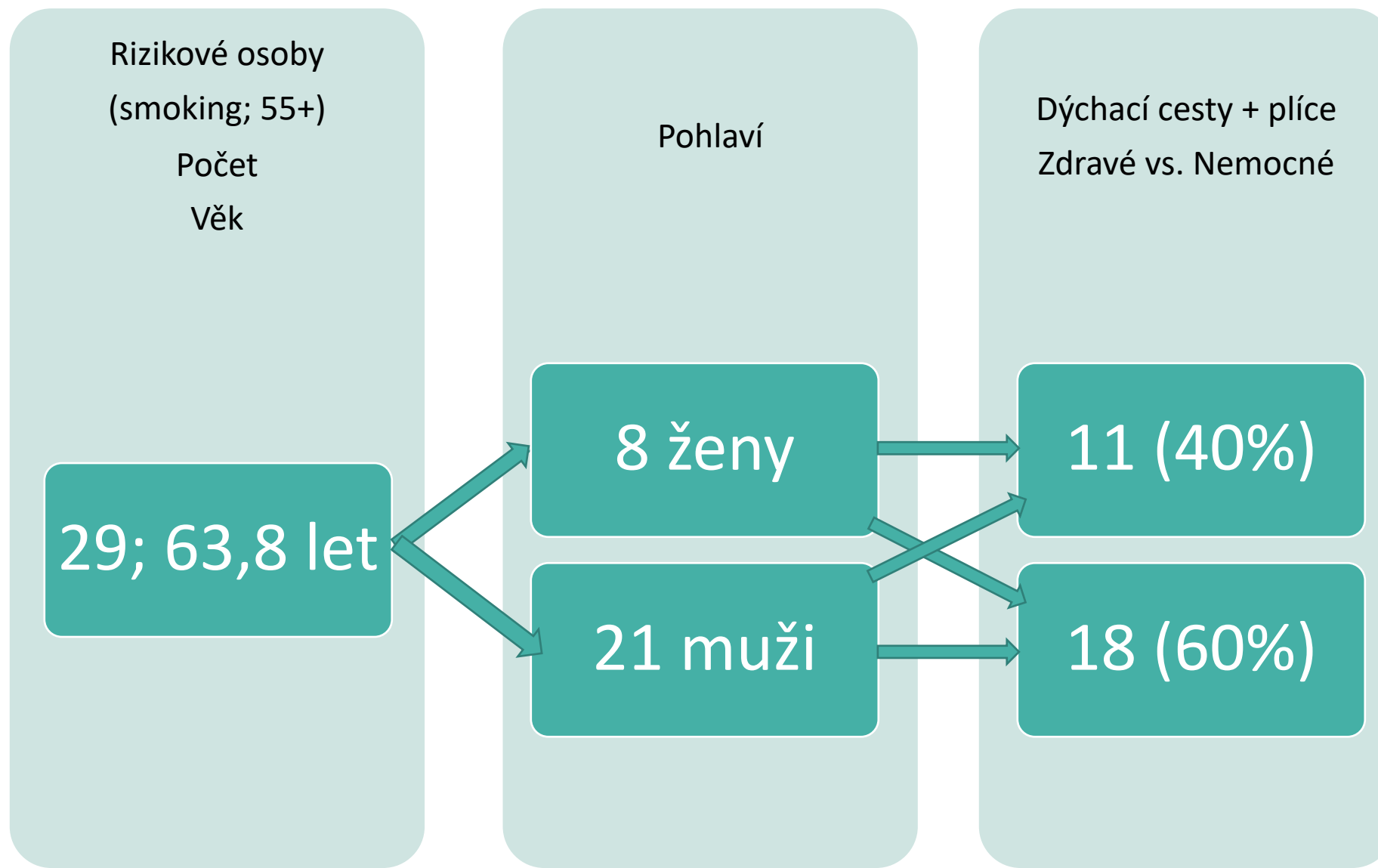
**PM<sub>10</sub>**  
Ø <10 microns  
(0.01 mm)

**PM<sub>2.5</sub>**  
(the smallest and most dangerous)  
Ø <2.5 microns

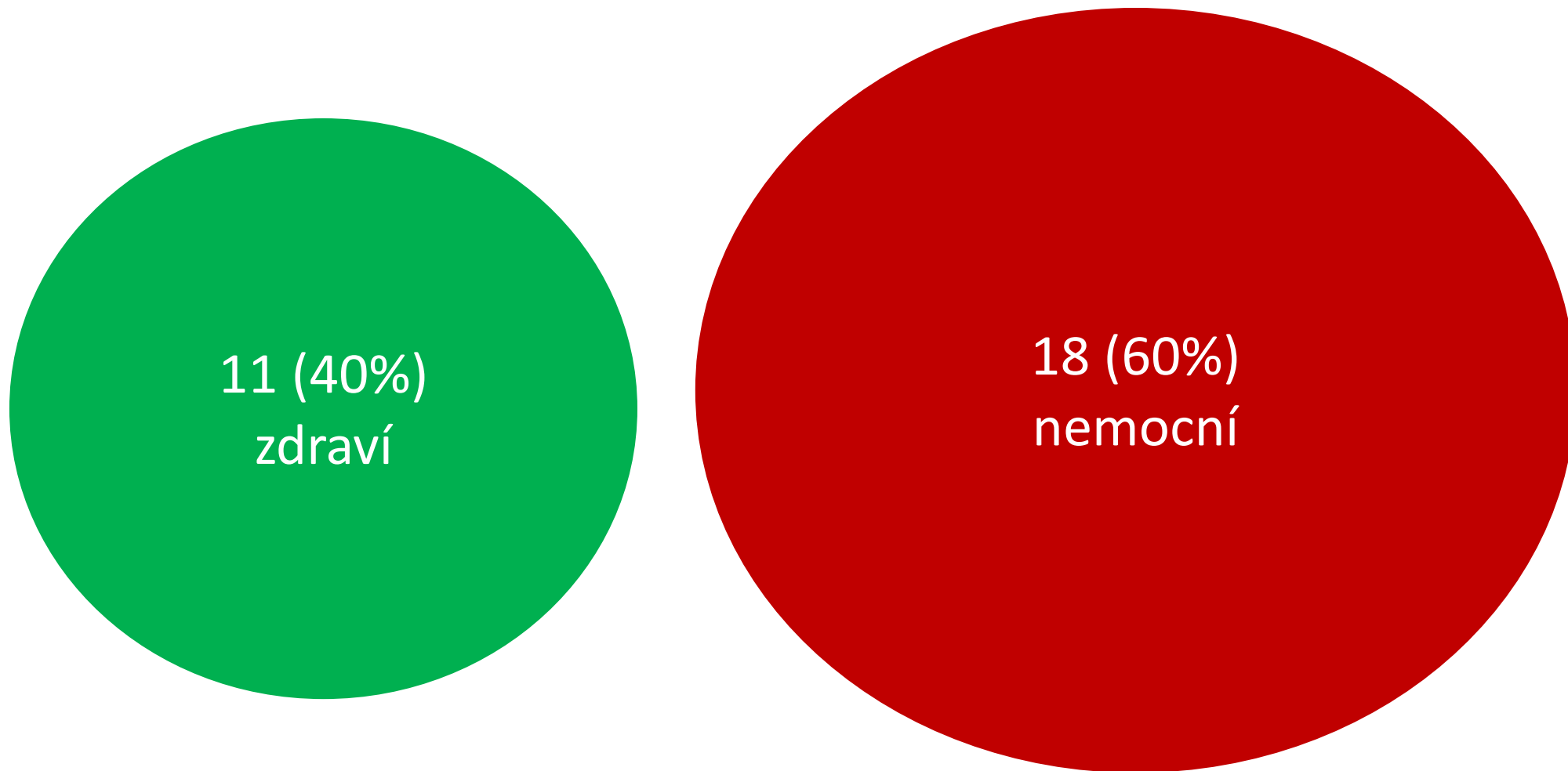
**Human hair**  
Ø 50-70 microns



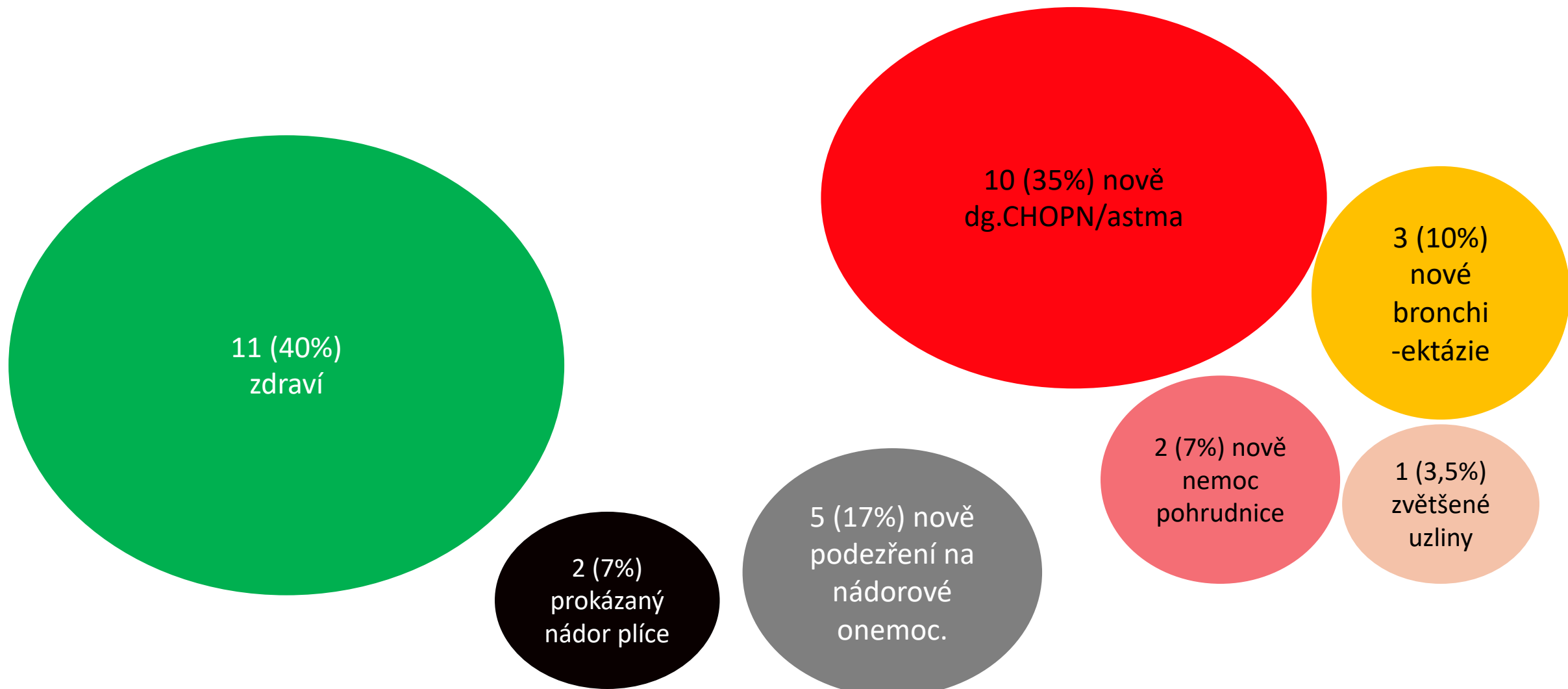
# První data PK FNHK (únor – červen 2022)



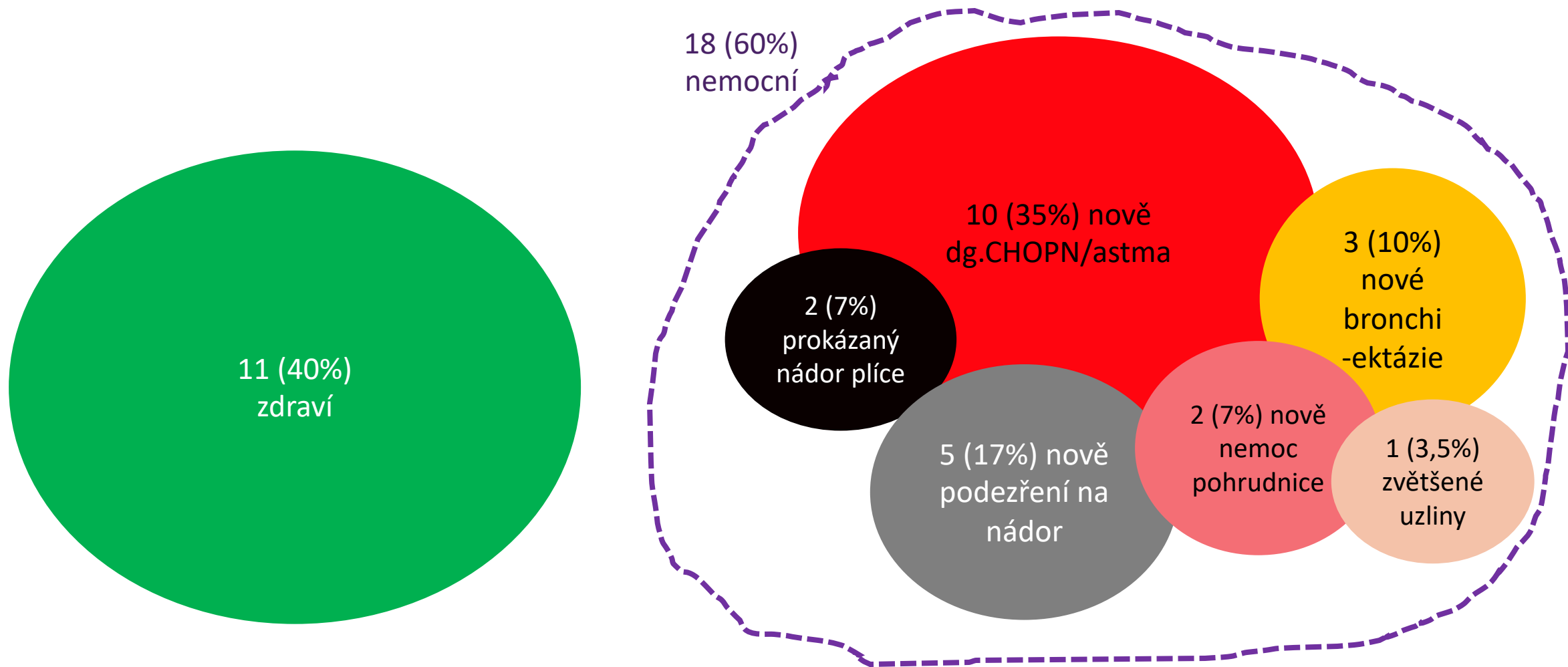
## Dosud zdraví lidé ve zvýšeném riziku



# Dosud zdraví lidé ve zvýšeném riziku




# Dosud zdraví lidé ve zvýšeném riziku



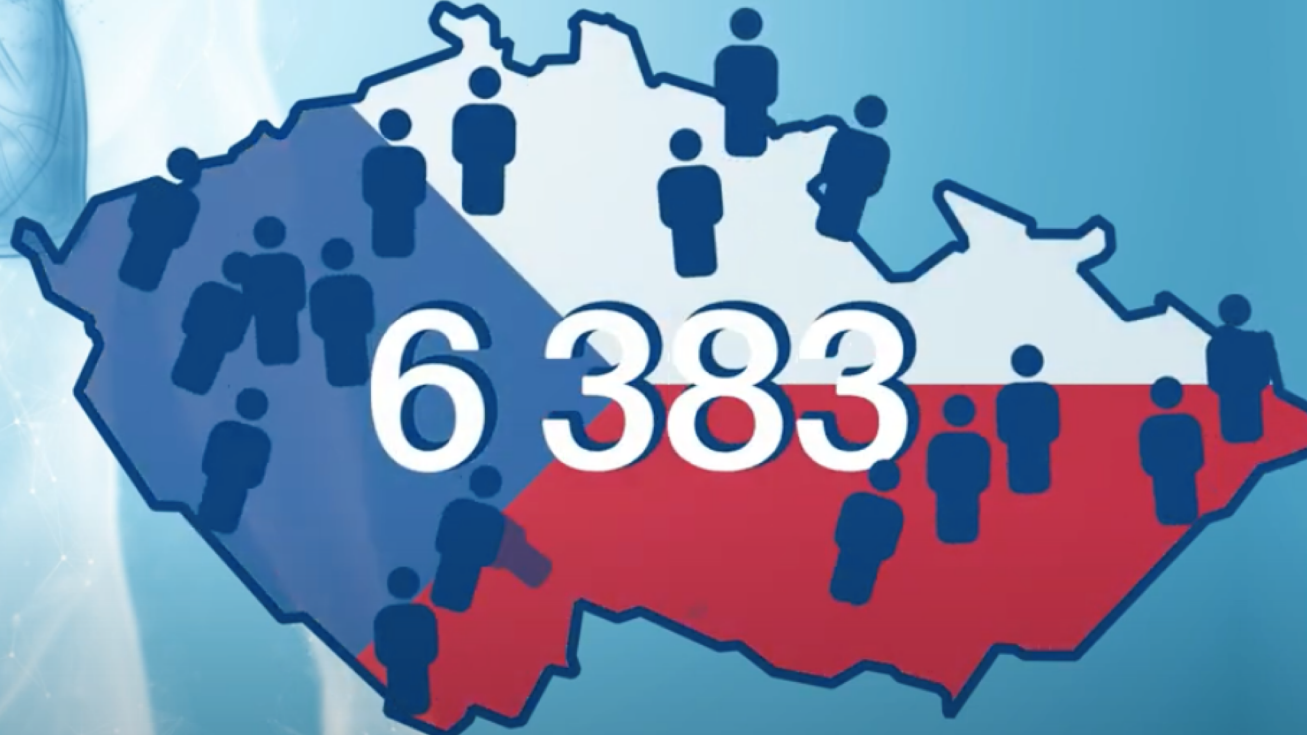

# ZÁVĚR

- **35 %** pacientů ve SCREENINGU BCA trpí CHOPN nebo ASTMATEM
- **10 %** dosud zdravých osob v riziku má dosud nepoznané BRONCHIEKTÁZIE
- **7 %** nemocných má drobný /dosud bezpříznakový/ PLICNÍ NÁDOR
- Další nemocní mají onemocnění POHRUDNICE, LYMFATICKÝCH UZLIN či blíže nespecifikovatelné změny struktury plíce
- Pouze **40 % osob v riziku** je zcela v pořádku
  
- *U PACIENTŮ SE BUDEME SETKÁVAT ROVNĚŽ S POSTIŽENÍM PLICNÍHO INTERSTICIA*

# KONCEPT tzv.plicního zdraví >STÁVAJÍCÍ PROGRAMY

 Rakovina plic z počátku nebolí. Postupuje plíživě (2022)

**CELOSTÁTNÍ PROGRAM SCREENINGU KARCINOMU PLIC (POPULACE >54 LET)**



**6 383**

**VYHLEDÁVÁNÍ CHOPN**

Kouříte nebo jste kouřil?

Je vám mezi 40 a 69 lety?

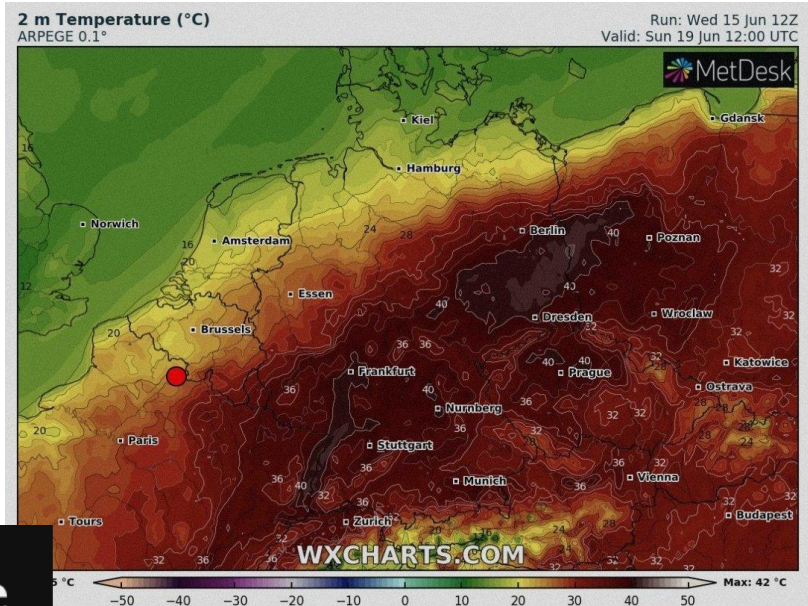
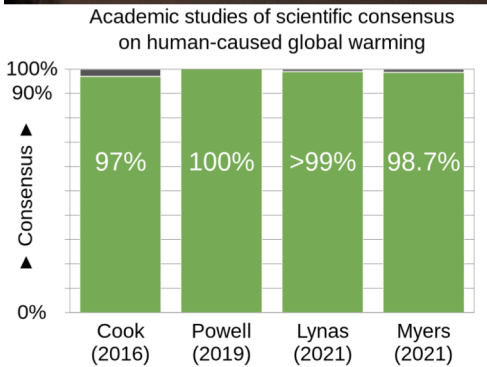
*Nechte se zdarma podrobně vyšetřit v této ordinaci!*

**PILOT: CÍLENÉ VYHLEDÁVÁNÍ CHOPN (>39 LET)**

Zadýcháte se při chůzi po rovině nebo do schodů?

  **MINISTERSTVO ZDRAVOTNICTVÍ ČESKÉ REPUBLIKY**  Ústav zdravotnických informací a statistiky České republiky

# BLÍZKÁ BUDOUCNOST



HEALTH >  
**Over 5 million children and teens are vaping in the U.S., researchers say**

SIXTH ASSESSMENT REPORT  
Working Group I – The Physical Science Basis  
ipcc  
INTERNATIONAL PANEL ON CLIMATE CHANGE

